

TCMB Piyasa Katılımcıları Anketi (Beklenti Anketi)

Ocak ayı TCMB Piyasa Katılımcıları Anketi'nde aylık TÜFE artışının yüzde 5,41, yıl sonunda ise enflasyonun yüzde 42,04 seviyesinde gerçekleşeceği bekleniyor. Katılımcılar 2024'te Türkiye ekonomisinin yüzde 3,4 büyüyeceğini ve yıl sonu dolar kurunun da 40,00 seviyesinde olacağını tahmin etmekte. Bu yıl yaklaşık 34,4 milyar dolar cari açık beklentisi olan katılımcılar, 2025 yılında yaklaşık 33,3 milyar dolar cari açık ön görüyor.

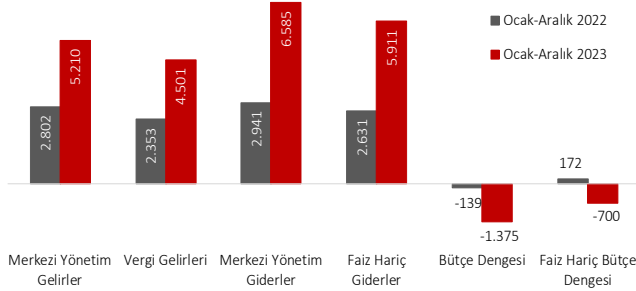
Aralık ayı Merkezi Yönetim Bütçesi verileri açıklandı.

Aralık ayında merkezi yönetim bütçe giderleri bir önceki yılın aynı ayına göre yüzde 272,5 artarak 1,4 trilyon TL, bütçe gelirleri bir önceki yılın aynı ayına göre yüzde 115,5 artarak 549,9 milyar TL olarak gerçekleşti. Böylece Aralık ayında bütçe 842,5 milyar TL açık verdi.

Bütçe giderlerine ilişkin olarak; Aralık ayında 2023 yılı merkezi yönetim bütçe giderleri için öngörülen 5,6 trilyon TL'nin de yüzde 25'i kullanıldı. Faiz ödemeleri bir önceki yılın aynı ayına göre yüzde 132,0 artarak 42,3 milyar TL oldu. Faiz dışı bütçe giderleri 1,35 trilyon TL ve faiz dışı bütçe dengesi ise 800,2 milyar TL olarak gerçekleşti.

Bütçe gelirlerine ilişkin olarak ise; vergi gelirleri 440,9 milyar TL, genel bütçe vergi dışı gelirleri 92,0 milyar TL oldu. Vergi gelirleri incelendiğinde, Aralık ayında kurumlar vergisi bir önceki yılın aynı ayına göre yüzde 125, dolaylı tüketim vergilerinden KDV yüzde 148 ve ÖTV yüzde 124 arttı.

Merkezi Yönetim Bütçe Gerçekleşmeleri (Milyar TL)



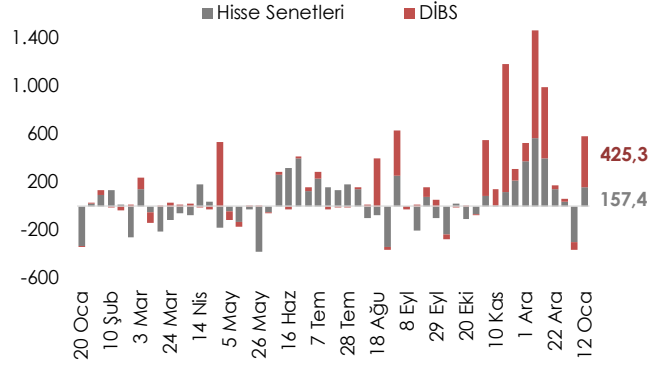
Haftalık Para, Banka ve Menkul Kıymet İstatistikleri

12 Ocak ile biten haftada yurt dışı yerleşikler hisse senedi piyasasında net 157,4 milyon dolar ve DİBS piyasasında net 425,3 milyon dolar alım gerçekleştirdi. Yurt dışı yerleşiklerin portföyünde 6,3 milyar dolar DİBS ve 30,8 milyar dolar hisse senedi bulunuyor.

Döviz Tevdiat Hesapları (DTH) 12 Ocak ile biten haftada bir önceki haftaya göre 1,4 milyar dolar artışla 210,1 milyar dolar olurken toplam mevduatlar içindeki payı yüzde 40,8 oldu. DTH, yurt içi gerçek kişilerde 449 milyon dolar ve yurt içi tüzel kişilerde ise 661 milyon dolar arttı.

TCMB'nin brüt döviz rezervi 16 milyon dolar artışla 92,0 milyar dolar olurken, altın dahil toplam brüt rezervler 187 milyar dolarlık artışla 139,8 milyar dolar oldu. Net rezervler ise 2,8 milyar dolar azalışla 29,5 milyar dolar oldu.

Yurtdışı Yerleşiklerin Net Portföy Yatırımları, Milyon \$



Veri Takvimi

23 Ocak 2024 Salı	Tüketici Güven Endeksi
25 Ocak 2024 Perşembe	Kapasite Kullanım Oranı TCMB Para Politikası Kararı

MAKROEKONOMİK GÖSTERGELER	2018	2019	2020	2021	2022	Son 3 Veri		
BÜYÜME						23.Ç1	23.Ç2	23.Ç3
GSYH (milyar USD)	797	760	717	808	906	246,0	271,6	295,8
GSYH (milyar TL)	3.759	4.318	5.047	7.256	15.012	4.642	5.502	7.681
Kişi Başına Gelir (USD)	9.793	9.208	8.597	9.627	10.655			
Büyüme Oranı (%)	3,0	0,9	1,8	11,0	5,6	4,0	3,9	5,9
Net İhracatın Katkısı (puan, %)	3,6	2,2	-5,0	4,8	0,6	-3,4	-6,3	-2,6
ENFLASYON (yıllık, %)	2018	2019	2020	2021	2022	Eki.23	Kas.23	Ara.23
TÜFE	20,3	11,8	14,6	36,1	64,3	61,36	61,98	64,77
Yurt İçi ÜFE	33,6	7,4	25,1	79,9	97,7	39,39	42,25	44,22
İŞGÜCÜ PİYASASI	2018	2019	2020	2021	2022	Eyl.23	Eki.23	Kas.23
İşsizlik Oranı (%)	13,3	13,6	13,0	11,3	10,4	8,9	8,2	8,8
İşgücüne Katılım Oranı (%)	52,3	51,8	47,9	51,9	53,5	53,9	53,1	53,4
DÖVİZ KURLARI	2018	2019	2020	2021	2022	Eki.23	Kas.23	Ara.23
TÜFE Bazlı Reel Efektif Döviz Kuru	76,36	76,06	61,96	47,74	54,85	56,04	55,25	55,15
USD/TL	5,95	5,95	7,34	12,98	18,70	28,20	28,86	29,40
EUR/TL	6,66	6,66	9,01	14,68	19,88	29,81	31,70	32,69
Döviz Sepeti (0,5*EUR+0,5*USD)	6,30	6,30	8,17	13,83	19,29	29,01	30,28	31,05
DIŞ TİCARET (GTS, 12 aylık, milyar USD)	2018	2019	2020	2021	2022	Eyl.23	Eki.23	Kas.23
Dış Ticaret Dengesi	-54,0	-29,5	-49,9	-46,2	-109,5	-113,6	-112,4	-109,5
İhracat	177,2	180,8	169,6	225,2	254,2	253,1	254,7	255,8
İthalat	231,2	210,3	219,5	271,4	363,7	366,9	367,1	365,3
Karşılama Oranı (%)	76,6	86,0	77,3	83,0	69,9	69,0	69,4	79,5
ÖDEMELER DENGESİ (12 aylık, milyar USD)	2018	2019	2020	2021	2022	Eyl.23	Eki.23	Kas.23
Cari İşlemler Dengesi	-21,7	5,3	-35,5	-13,7	-48,8	-51,7	-50,7	-49,6
Cari İşlemler Dengesi / GSYH (%)	-2,7	0,7	-5,0	-1,7	-5,4			
Finans Hesabı	-11,4	1,3	7,6	27,8	33,6	52,0	55,9	58,7
Doğrudan Yatırımlar (net)	8,9	6,6	4,6	7,5	8,2	4,5	4,3	4,5
Portföy Yatırımları (net)	-0,9	-2,8	-9,6	0,8	-13,5	3,1	2,6	7,4
Diğer Yatırımlar (net)	-19,4	-2,6	12,6	19,4	39,0	44,5	44,3	45,2
Rezerv Varlıkları (net)	-10,4	6,3	-31,9	23,3	12,3	-0,1	4,7	1,6
Net Hata ve Noksan	22,7	-0,3	-3,9	9,3	27,4	-0,1	-5,0	-8,8
BÜTÇE (milyar TL)	2018	2019	2020	2021	2022	Eki.23	Kas.23	Ara.23
Harcamalar	830,8	999,5	1202,2	1603,5	2941,4	569,2	671,2	1.392,5
Faiz Harcamaları	74,0	99,9	134,0	180,9	310,9	66,8	94,6	42,3
Faiz Dışı Harcamalar	756,8	899,5	1068,3	1422,7	2630,5	502,4	576,6	1.350,1
Gelirler	758,0	875,8	1029,5	1402,0	2802,4	473,8	746,8	549,9
Vergi Gelirleri	621,5	673,3	833,1	1165,0	2353,3	409,4	668,5	440,9
Bütçe Dengesi	-72,8	-123,7	-172,7	-201,5	-139,1	-95,5	75,6	-842,5
Faiz Dışı Denge	1,1	-23,8	-38,8	-20,7	171,8	-28,7	170,2	-800,2
Bütçe Dengesi / GSYH (%)	-1,5	-1,9	-2,9	-3,4	-3,0			
MERKEZİ YÖNETİM BORÇ STOKU (milyar TL)	2018	2019	2020	2021	2022	Eyl.23	Eki.23	Kas.23
İç Borç Stoku	755,1	1060,4	1060,4	1321,2	1905,3	2859,7	2966,8	3086,5
Dış Borç Stoku	574,0	752,5	752,5	1426,5	2127,9	3210,2	3312,0	3486,8
Toplam Borç Stoku	1329,1	1812,8	1812,8	2747,7	4034,2	6070,0	6278,8	6573,2
BANKACILIK SEKTÖRÜ (milyar TL)	2018	2019	2020	2021	2022	Eyl.23	Eki.23	Kas.23
Krediler	2.393,1	2.654,4	3.574,6	4.898,0	7.576,5	10.703,7	10.985,8	11.321,6
İhracat Kredileri	245,7	274,7	354,5	550,1	1.020,2	1.460,2	1.507,4	1.544,5
SYR (%)	17,3	18,4	18,7	18,4	19,5	18,52	18,44	18,29
TGA/Krediler (Rasyo)	3,9	5,4	4,1	3,1	2,1	1,53	1,54	1,51